

TIENES SÍNTOMAS?



FIEBRE



NÁUSEAS/VÓMITO O'
PERDIDA DE SABOR/OLFATO



DIFICULTAD
PARA RESPIRAR



DOLOR DE
GARGANTA



DOLOR DE CABEZA
O' MUSCULAR



TOS

OTROS SÍNTOMAS INCLUYEN: ESCALOFRÍOS,
TEMBLORES REPETIDOS, DIARREA, Y FALTA DE ALIENTO

HAZ UNA PRUEBA

SIN IMPORTANCIA DE SU ESTADO IMMIGRATORIO O DEL SEGURO

CLÍNICA GRATIS CULPEPER
610 LAUREL ST. # 829.5032

LU MA JU 9A-3P

UVA PRIMARY CARE CULPEPER
16268 BENNET RD. # 825.6263

LU - VI 10A-7P

HOSPITAL DE NH UVA CULPEPER
AFUERA DEL DEPARTAMENTO
DE EMERGENCIA

TODO LOS DIAS, CUALQUIER HORA

PARQUEO DE
WALMART EN CULPEPER

LU MI VI 7A-9A

PERSONAS CON SÍNTOMAS O'
TRABAJADORES MEDICOS, SE
REQUIERE PRE-INSCRIPCIÓN EN
WWW.DOINEEDACOVID19TEST.COM

CLÍNICA GRATIS MADISON
410 N MAIN ST. # 948.3667

LU MA JU
3P-6P 9A-12P 4P-7P

CLÍNICA GRATIS FAUQUIER
35 ROCK POINTE LN. # 347.0394

LU

10A-12P
PACIENTES
NUEVOS

MA MI

9A-4P
CON CITA
PREVIA

JU

1P-4P CON
CITA, 430P-530P
SIN CITA

CUIDADO URGENTE PIEDMONT FAUQUIER
493 BLACKWELL RD. # 347.5200

DIARIO 8A-7P

AUTO-SERVICIO CON CITA PREVIA

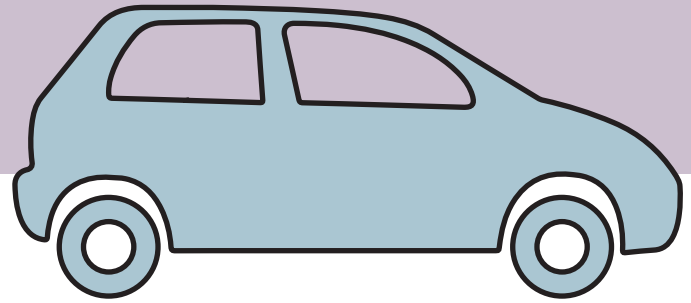
HOSPITAL DE FAUQUIER HEALTH
DEPARTAMENTO DE EMERGENCIA
TODO LOS DIAS, CUALQUIER HORA

PRUEBAS AUTO-SERVICIOS DE COVID-19 GRATIS

SABADO MAYO 16, 8A-1P

EN EL PARQUEO DE UVA CLÍNICA PRIMARIA
16268 BENNETT ROAD, CULPEPER, VA 22701

2 MINUTOS DEL EASTERN VIEW
HIGHSCHOOL EN RUTA 666



PRUEBAS DISPONIBLES PARA
PERSONAS CON SÍNTOMAS.

LOS SÍNTOMAS DE COVID-19 PUEDEN INCLUIR
CUALQUIERA DE LOS SIGUENTES:

- FIEBRE
- TOS Y VOMITO
- DIFICULTAD PARA RESPIRAR
- ESCALOFRÍOS/ “TEMBLORES REPETIDOS” CON ESCALOFRÍOS
- DOLOR DE GARGANTA
- DOLOR MUSCULAR
- DOLOR DE CABEZA
- PERDIDA DE SABOR O’ OLOR
- NAUSEAS/VOMITO
- DIARREA

SÍNTOMAS QUE REQUIEREN
ATENCIÓN MÉDICA INMEDIATA DEL
911 O’ DEL HOSPITAL:

- PROBLEMAS PARA RESPIRAR
- DOLOR PERSISTENTE O PRESIÓN EN EL PECHO
- NUEVA CONFUSIÓN O INCAPACIDAD PARA DESPERTAR
- LABIOS O CARA AZULADOS
- OTROS SÍNTOMAS QUE USTED Y SU PROVEEDOR CONSIDERAN GRAVES O PREOCUPANTES

N ■ NOVANT[®]
HEALTH

Culpeper Medical Center

 **UVA**
HEALTH SYSTEM